

## BH-POTH 75R

**Roulette fixe en tôle d'acier, version fortes charges, avec platine à visser, roue avec bande de roulement en polyuréthane thermoplastique, avec corps de roue en polyamide lourd**

EAN 4047526592080

ID 592089

Code douanier 87169090



### Monture : série BH

- tôle d'acier, électro-zinguée, passivées bleu, sans Cr6
- fourche et platine renforcées

### Roue : série POTH

- bande de roulement : polyuréthane thermoplastique de première qualité (TPU), dureté 94 Shore A, couleur gris foncé, non tachant, non marquant par contact
- corps de roue : polyamide 6 de première qualité, non cassant, couleur blanc naturel

### Autres caractéristiques :

- très haute résistance aux produits chimiques contre de nombreux agents agressifs
- résistance à la température : -25 °C à +70 °C, brièvement jusqu'à +90 °C, capacité de charge réduite au-delà de +35 °C

### Données techniques:

∅ roue (D)	⊕	75 mm
Largeur de roue	∩	37 mm
Capacité de charge à 4 km/h	⊞	200 kg
Capacité de charge (statique)	⊞	500 kg
Type de moyeu	⊙	roulement à rouleaux
Hauteur totale (H)	⊕	118 mm
Dimensions de la platine	⊞	100 x 85 mm
Entraxe trous de fixation	⊞	80 x 60 mm
∅ trou de fixation	⊕	9 mm
Résistance min. à la température		-25 °C
Résistance max. à la température		70 °C
Dureté du revêtement		94 Shore A
Poids de la pièce	⊞	0,8 kg
Non tachant		✓
Non marquant par contact		✓
Antistatique	⊞	×
ESD		×
Conductible d'électricité	⊞	×
Résistant à la corrosion		×
Hautes températures	⊞	×
Bande de roulement résistante à l'hydrolyse		×
Compatible autoclave		×
Compatible avec lavage en machine		×



### Dureté du revêtement

■ ■ ■ ■ ■ □ 94 Shore A

### Résistance au roulage

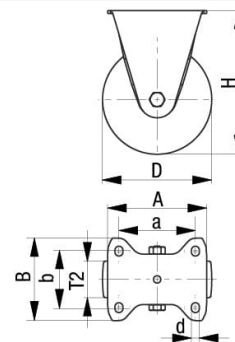
■ ■ ■ ■ ■ □ très bien

### Résistance à l'usure

■ ■ ■ ■ ■ □ très bien

### Bruits de roulage / Protection du sol

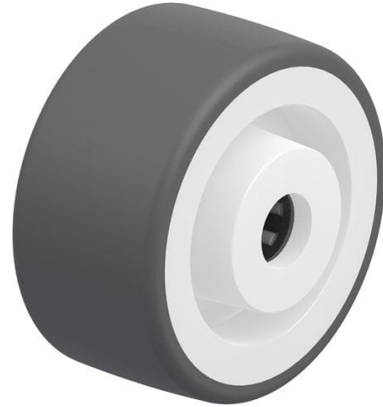
■ ■ ■ ■ ■ □ bien



## Références du produit



**Roulette pivotante correspondante LH-POTH 75R**



**Roue utilisée POTH 75/15R**